

Montageanleitung egger Fußbodenheizung Nass System



Inhalt

1. Vorbereitung	1
2. Feld positionieren	2
3. Register bestimmen	3
4. Feldabschnitte	5
5. Heizkreis herstellen	6
6. Feld befestigen	7
7. Bodenaufbau	8

1. Vorbereitung



Überprüfen der Vollständigkeit der Lieferung



Montage mit 2 Personen



Werkzeug:

- Muffenschweißgerät
- Schweißaufsätze
- Rohrschere
- Befestigung (Dübel, Schrauben, Nägel, etc.)



Unterlagen:

- Montageplan
- Feldaufteilungstabellen Boden

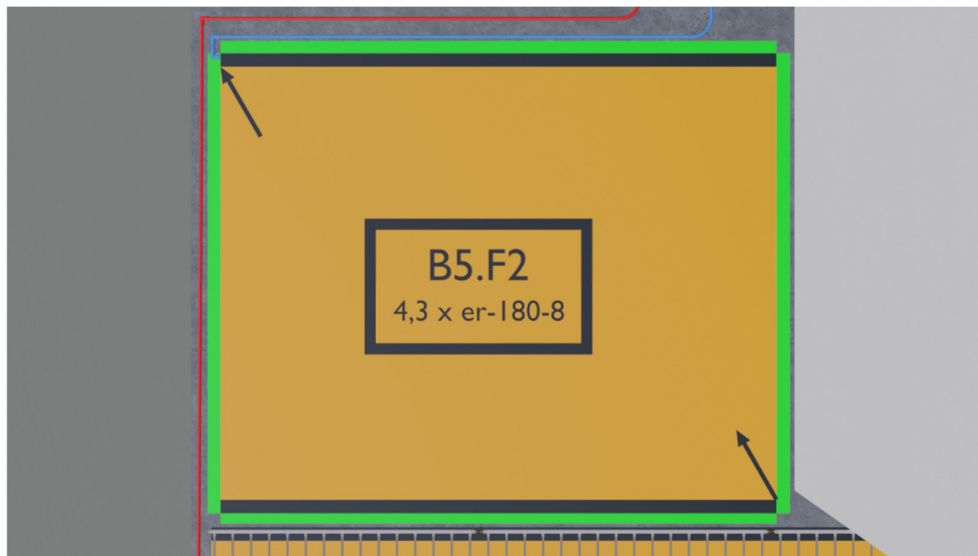


Videoanleitung: Scan me →



2. Feld positionieren

Um die Position eines Feldes zu bestimmen, kannst du dich an der für dich erstellten Planung orientieren. Ein Feld und dessen zu befestigenden egger Register halten dabei Abstände von Mauern, Vor- und Rücklaufleitungen und angrenzenden Feldern ein. Diese Abstände sind im Bild grün dargestellt.

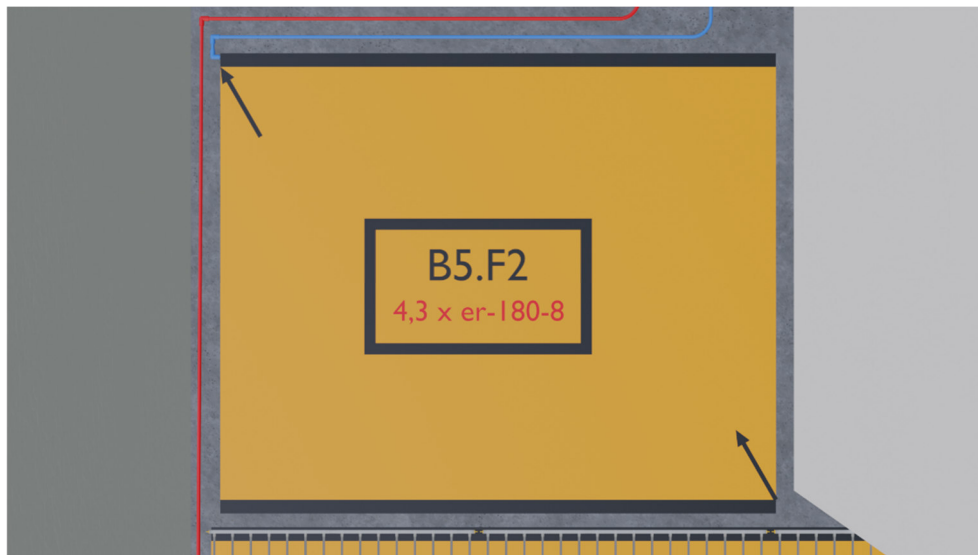


Der Abstand von Feld zur Wand sollte ca. 10 bis maximal 20 cm betragen, Leitungen sollten ca. 10 cm Abstand zum Feld oder zur Wand haben.

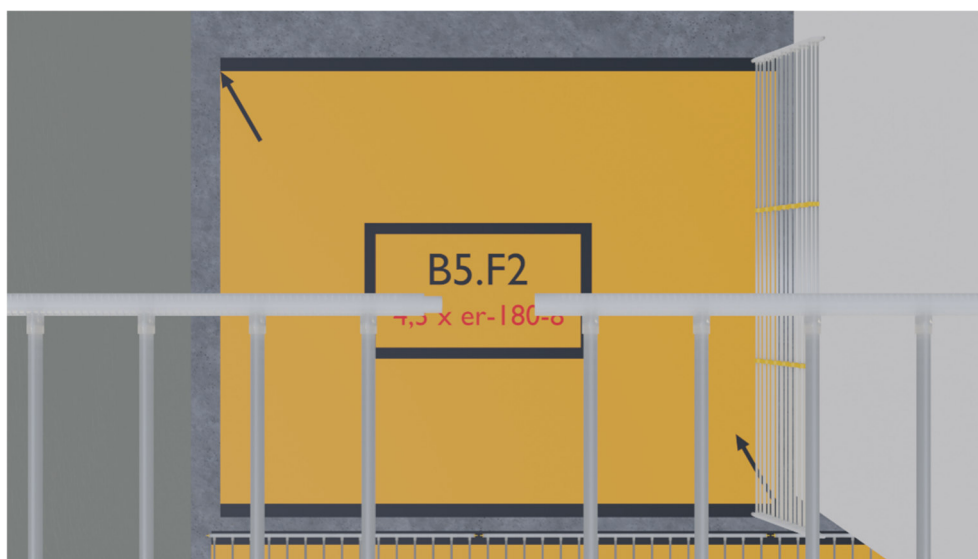
Dieser Abstand ist nicht immer möglich und kann auch unterschritten werden, die Leitungen der Register und der Vor- und Rücklaufleitung sollten jedoch keinen direkten Kontakt haben!

3. Register bestimmen

In der Feldbeschreibung wird angegeben, wie viele Register und welche Registergröße zu verwenden ist. In unserem Beispiel handelt es sich um ca. 4,3 Stück Register mit einer Länge von 200 cm.



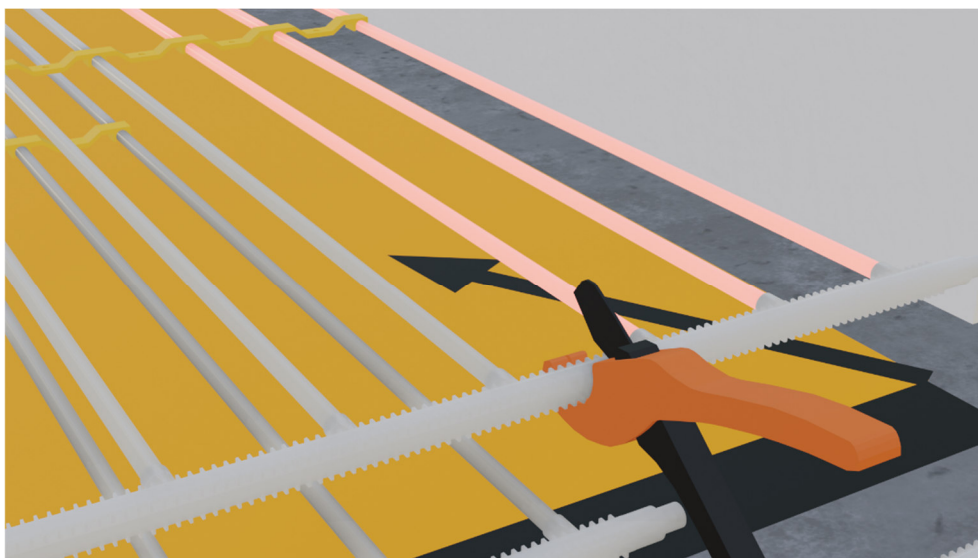
Um die exakte Anzahl bestimmen zu können, werden die Register laut Plan am Boden aufgelegt. Dabei werden sie so aneinandergereiht, dass immer Sammler Nippel und Sammler Muffe aneinander liegen.



Jetzt wird ersichtlich, ob und wie viel beim abschließenden Register noch verwendet wird (rot markiert).

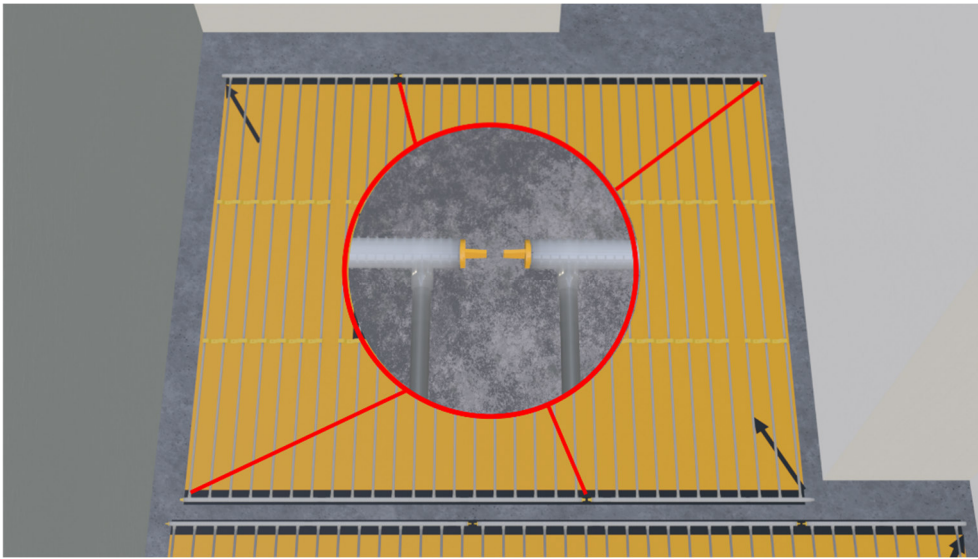


Mit der jetzt ersichtlichen Feldbreite wird das abschließende Register am Sammler und den Halteschienen mit der Rohrschere gekürzt.



4. Feldabschnitte

Die egger Register werden jetzt mit Nippel und Muffe der Sammler zusammengeschweißt, so entsteht ein durchgehendes Feld. Um den parallelen Durchfluss im Feld herzustellen, werden die Sammler an den definierten Stellen am Sammler gestopft und in Feldabschnitte unterteilt. Dazu werden die Feldaufteilungstabellen der Bodenfläche verwendet. Wie du diese anwendest, erfährst du im Kapitel: „Grundwissen > Egger Register – verbinden, kürzen & stopfen“.



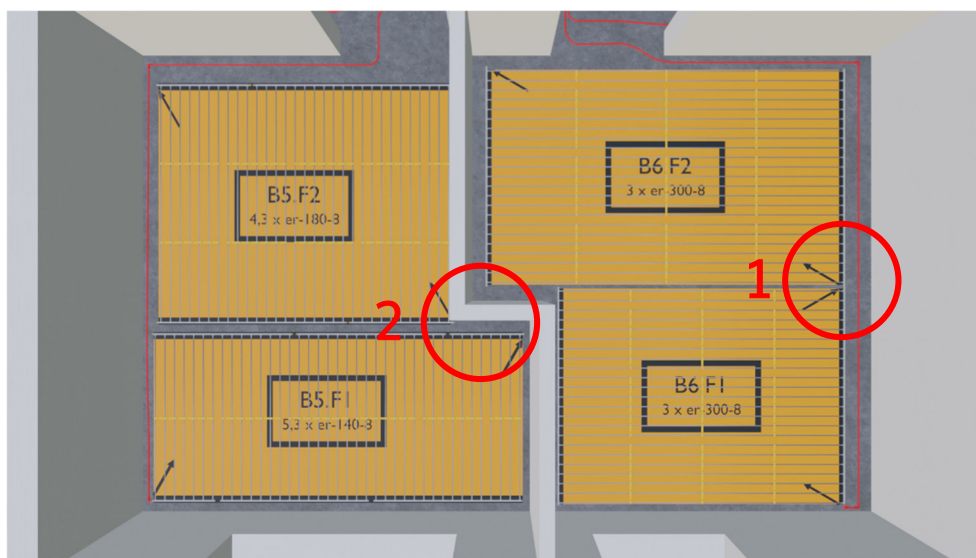
5. Heizkreis herstellen

Um den Wasserkreislauf herzustellen, werden alle im Heizkreis befindlichen Felder mit dem Heizkreisverteiler verbunden. Wobei vom Heizkreisverteiler der Vorlauf in das erste Feld geführt wird und der Rücklauf vom letzten Feld des Heizkreises zum Heizkreisverteiler. Das dafür verwendete 16er Rohr und Fittings wird, wie im Kapitel: „Grundwissen > Anschluss an den Heizkreisverteiler“ erklärt zum Heizkreisverteiler geführt und angeschlossen.

Wie beim Befestigen der Register, wird das 16er Rohr ca. alle 50 cm befestigt, wir empfehlen dir dazu herkömmliche Rohrschellen oder Tackernadeln zu verwenden. Je nach gewünschten Anliegen an den Boden, kann dies reduziert oder erhöht werden.

Besteht nun der Heizkreis aus mehreren Feldern gibt es zwei Möglichkeiten, diese miteinander zu verbinden:

1. Liegen die Registersammler (im Plan als schwarzer Balken des Feldes dargestellt) der Felder in gleicher Flucht, werden sie direkt mit Nippel und Muffe der Register verbunden.
2. Liegen die Sammler der Felder nicht auf gleicher Linie, werden sie mit 16er Rohr und Fittings miteinander verbunden.

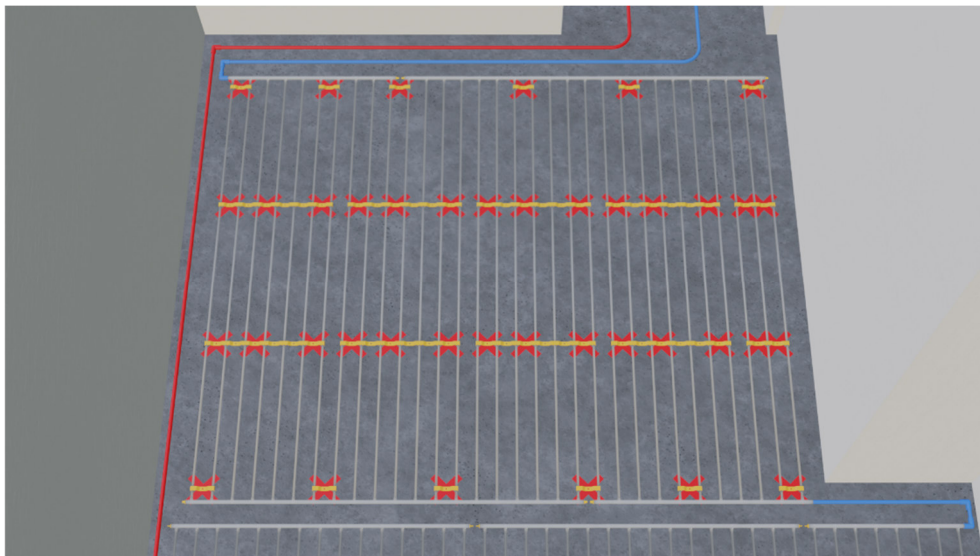


6. Feld befestigen

Die Register werden am Fußboden befestigt, um sie in Position zu halten und ein Aufschwimmen zu verhindern. Die Sammler der Register werden mit Halteklammer fixiert. Dazu werden diese immer bei gestopften Sammlern und ca. alle 50 cm eingesetzt. Werden die Register mit Tackernadeln auf einer Dämmung angepinnt, entfallen die Halteklammern und es kann direkt der Sammler befestigt werden.

Die Halteklammer und -schienen haben Befestigungslöcher, an denen sie angeschraubt, genagelt, getackert oder anderweitig befestigt werden können. Bei den Halteschienen empfehlen wir am ersten, letzten und eines der mittleren Löcher zu befestigen (als rotes Kreuz dargestellt).

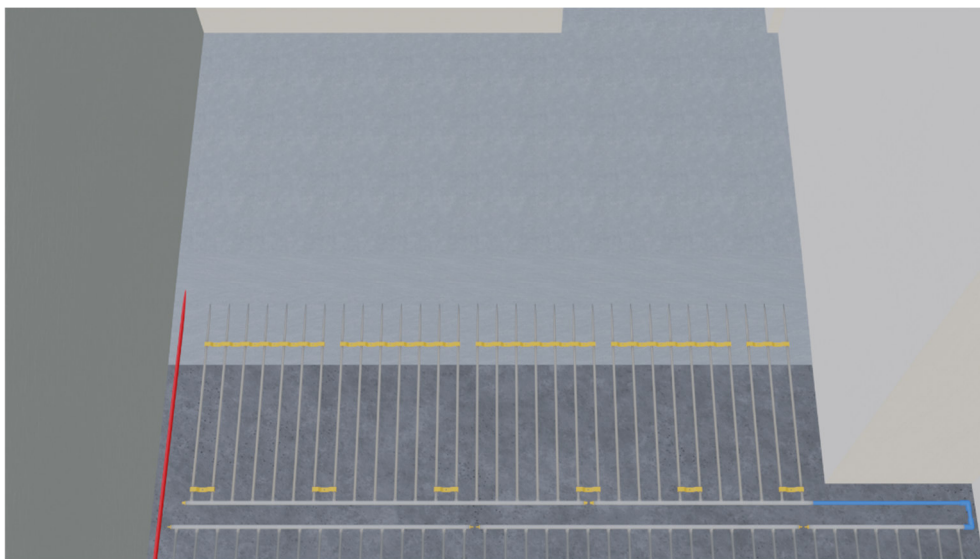
Je nach gewünschten Anliegen an den Fußboden, kann dies reduziert oder erhöht werden.



7. Bodenaufbau

Sind alle Heizkreise am Boden befestigt und zum Heizkreisverteiler geführt, kann mit dem Einbringen der Deckschicht wie Estrich, Dünnestrich oder einer Ausgleichsmasse begonnen werden.

Die Höhe der Deckschicht ist mit 24 mm oder größer auszuführen. Nach Absprache mit deinem egger Planer, kann die diese noch geringer gehalten werden und mit einer Mindesthöhe von 18 mm ausgeführt werden.



Du hast noch Fragen zur Montage? Melde dich, wir beraten dich gerne zu deinem Bodenaufbau!